



# DOTHIDEOMYCETES

Kugelpilze, Kernpilze

28019 Arten, davon mindestens 7000 in Europa

Ascus inoperkulat und bitunikat / fissitunikat

Viele Arten (alle?) mit Nebenfruchtformen (Anamorph)

Fruchtkörper ein Pseudothezium, Cleistothezium oder ein Hysterothezium, zuweilen auch mit Stroma, selten keulenförmig (= z.B. *Acrospermum*)





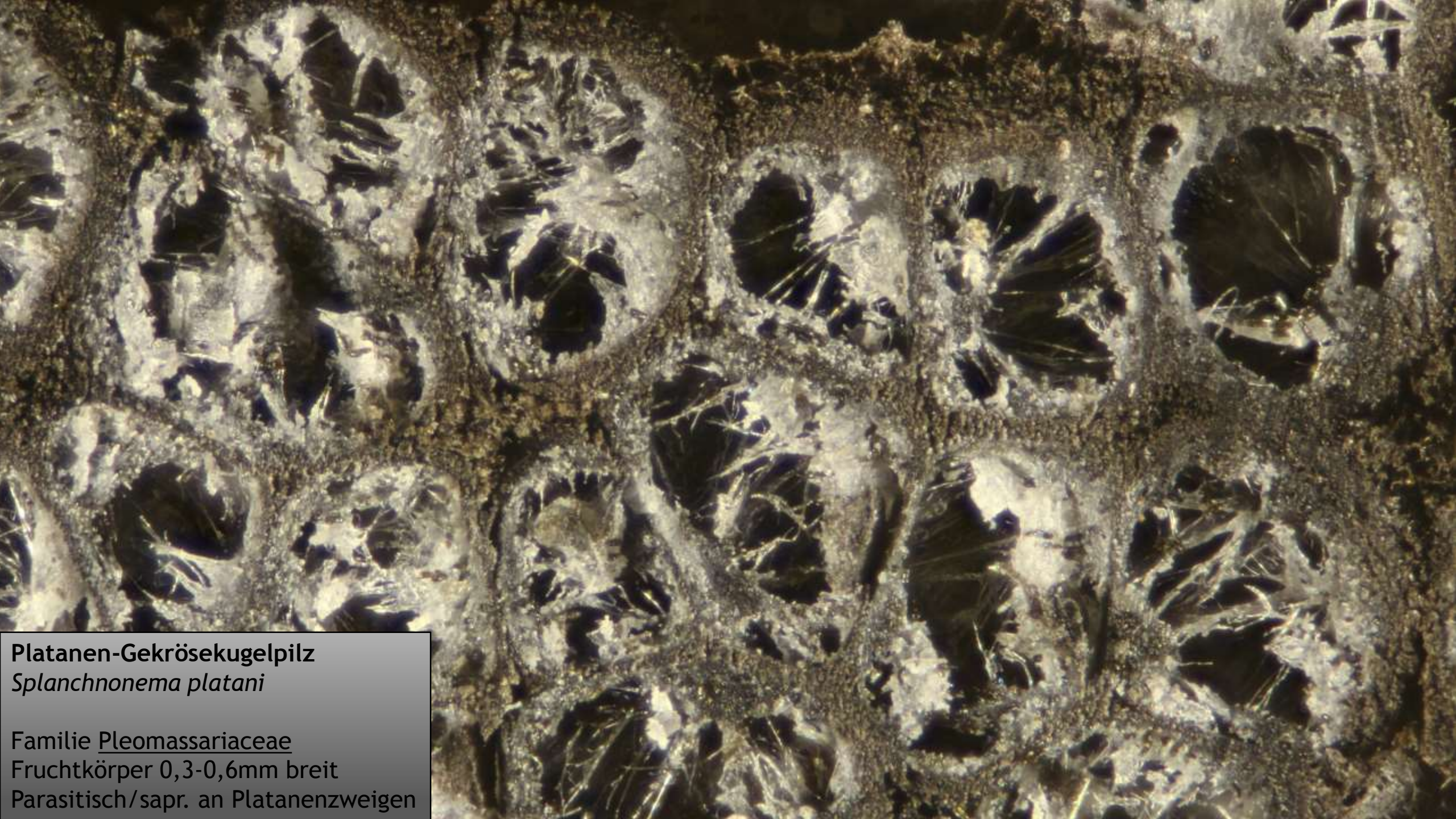
Spore von *Phaeosphaeria typharum*



Bitunikate / fissitunikate Asci

# Beispiele für Dothideomyzeten






**Platanen-Gekrösekekugelpilz**  
*Splanchnonema platani*

Familie Pleomassariaceae  
Fruchtkörper 0,3-0,6mm breit  
Parasitisch/sapr. an Platanenzweigen



500  $\mu\text{m}$

A high-magnification microscopic photograph showing several dark, spherical, and textured fruiting bodies of the fungus Sporormiella dubia. These bodies are clustered on a light-colored, fibrous plant material, likely dried grass or straw. A scale bar at the top left indicates a length of 500 micrometers.

**Gewöhnlicher Dungkugelpilz**  
*Sporormiella dubia*

Familie Sporormiellaceae  
Fruchtkörper 0,1-0,3mm breit  
Saprobiontisch auf Dung (coprophil)



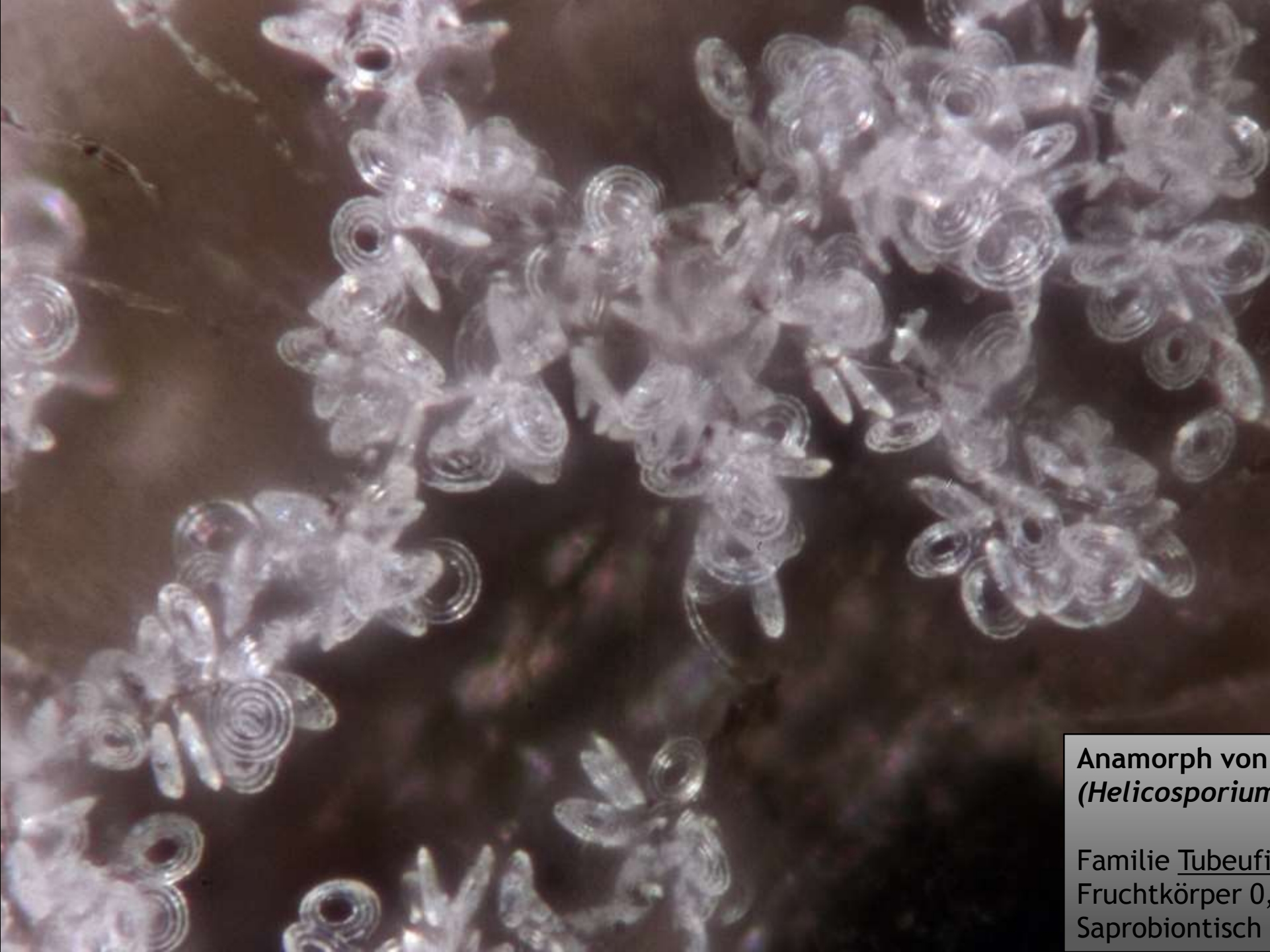


Ascus von *Pleospora helvetica*

Familie Pleosporaceae

Fruchtkörper 0,2-0,3mm breit

Saprobiontisch an Stängeln und *Clematis*



Anamorph von *Tubeufia* sp.  
(*Helicosporium* sp.)

Familie Tubeufiaceae  
Fruchtkörper 0,1-0,2mm breit  
Saprobiontisch an nassem Holz





## EUROTIOMYCETES

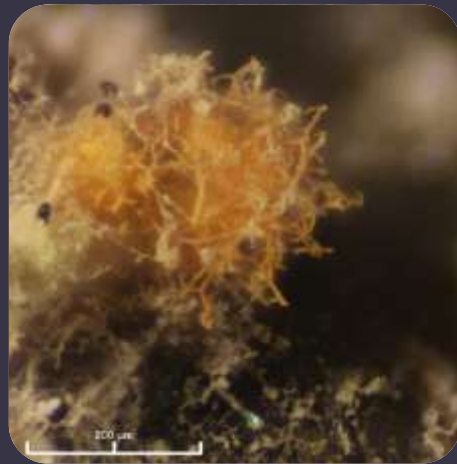
Kernpilze, Hirschtrüffeln, Gewöll-Hornpilz, Capronien, Aspergillus

2871 Arten, davon mindestens 1000 in Europa

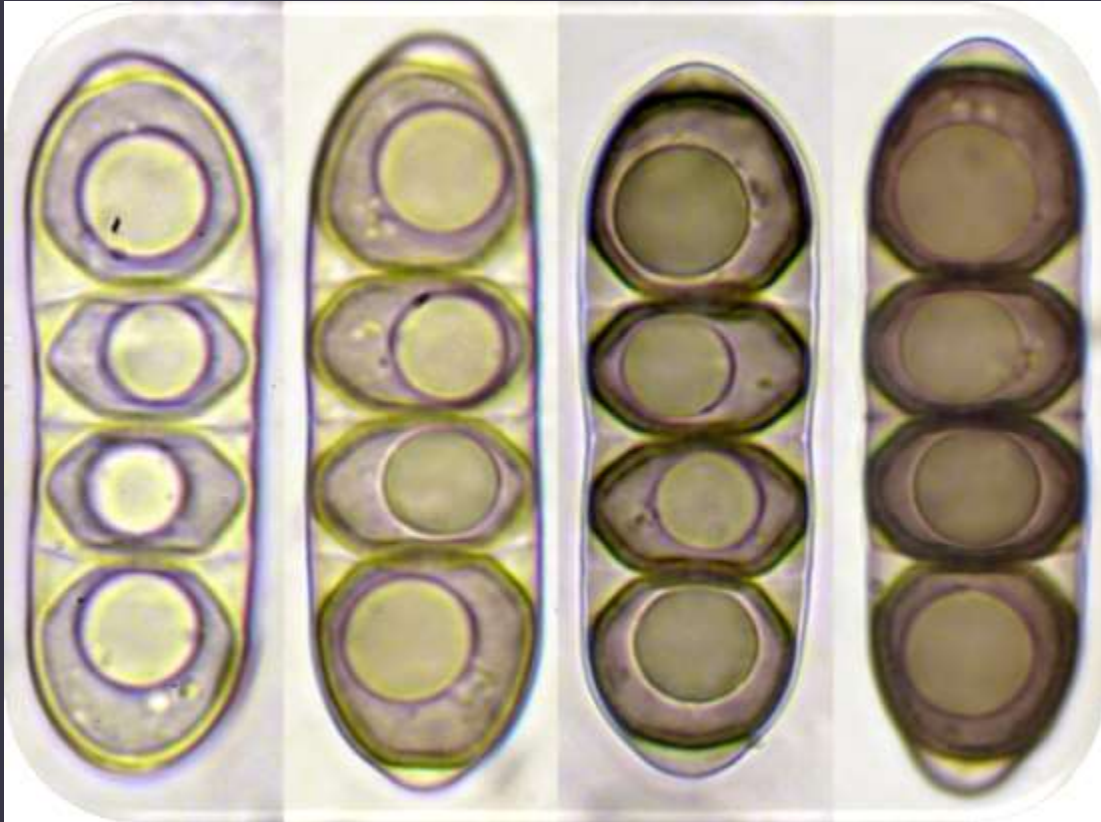
Ascus inoperkulat, bitunikat oder prototunikat

Die meisten Arten mit prominenten Anamorphen

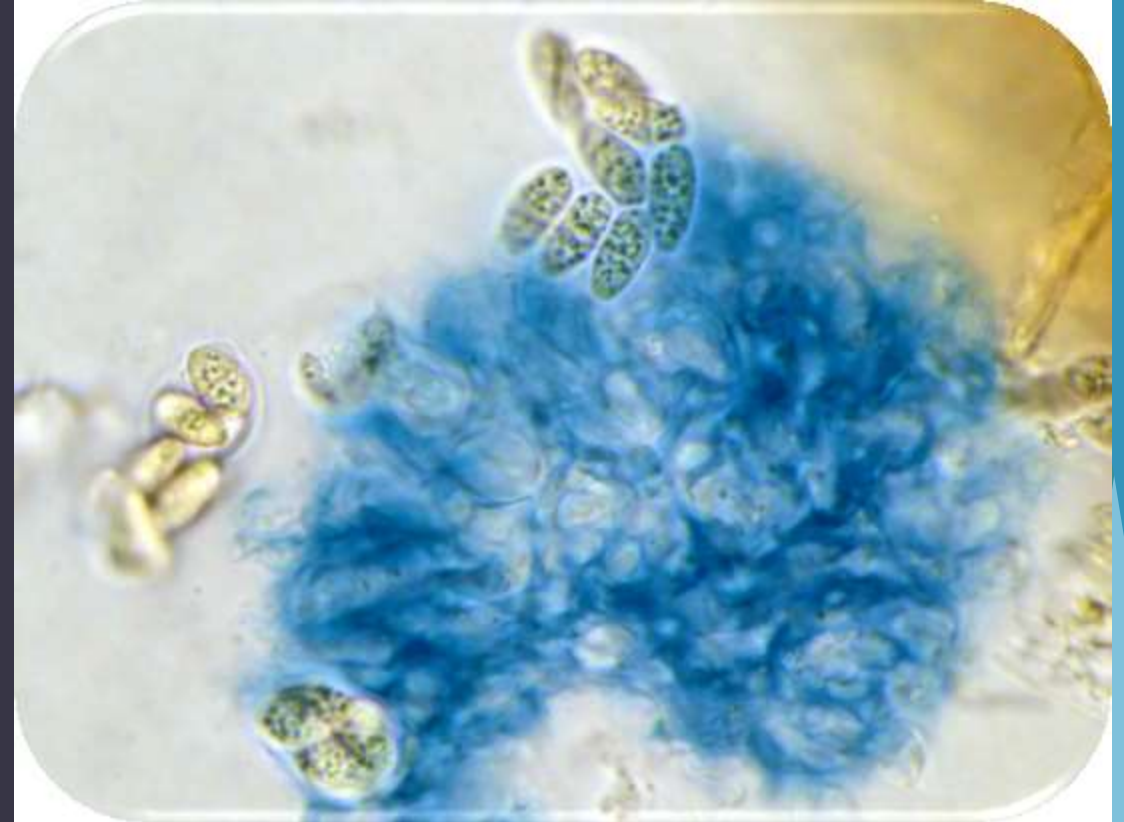
Fruchtkörper ein Cleistothezium, Pseudothezium oder „calicial“, welches in seltenen Fällen (Hirschtrüffeln) bis über 1cm erreicht, häufig unscheinbar und mit heller Färbung







Sporenreifung bei *Massaria anomia*



Hemiamyloides Hymenium bei *Capronia*

# Ascomycota

